

NÃO SÃO ACESSÓRIOS, ESTÃO NO PRODUTO PADRÃO

**CONTROLADOR DE TEMPERATURA DIGITAL**

Com precisão de uma casa decimal, retardo de tempo no acionamento do compressor (2,5 minutos), que evita partidas consecutivas, diminuindo o consumo de energia, aumentando a vida útil do condicionador de ar e sendo bloqueado por senha de acesso.

**ENTRADA DE PORTA ABERTA E/OU PARADA DE EMERGÊNCIA**

Desliga os ventiladores e o compressor através da chave fim de curso das portas.

**SAÍDA DE ALARME**

Sinalização sonora, visual e por relé com contato seco (externado pela tomada (C | NA | NF).

**ALARME DE ALTA E BAIXA TEMPERATURA INTERNA**

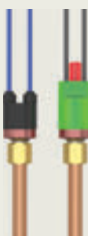
Sinaliza caso a temperatura interna esteja fora do range programado.

**ALARME DE FILTRO OBSTRUÍDO**

Sonoro e visual, sinaliza a queda de rendimento do equipamento antes da parada total.

**ALARME DE ALTA E BAIXA PRESSÃO DO SISTEMA**

Utilizado em todos os modelos outdoor e indoor acima de 1.890W, protegendo o compressor, monitora falha dos ventiladores, filtro e/ou condensador obstruído, evita o congelamento do evaporador. Fornecido com a faixa de atuação fixa, evitando a desregularem por pessoal despreparada. Pode ser substituído sem a perda de gás refrigerante.

**GÁS REFRIGERANTE ECOLÓGICO**

R134a, R407C e R410C (não afetam a camada de Ozônio).

**TOMADA ELÉTRICA E BORNES**

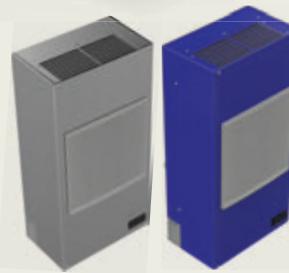
Com conexão por sistema de mola (sem parafuso, terminal ou solda).

**FILTRO DE AR**

Polietileno expandido com área de passagem 4 vezes maior que a necessária, aumentando a durabilidade, diminuindo a frequência de troca, lavável e de fácil substituição, não sendo necessário ferramenta, basta abrir manualmente a veneziana frontal (Atende aos requisitos da NR10 e NR12).

**DEFLETOR NA SAÍDA DO AR**

Melhora a circulação de ar no interior do painel e aumenta a troca de calor sensível.

**PINTURA RAL7035 E VENEZIANA MUNSSELL N6,5**

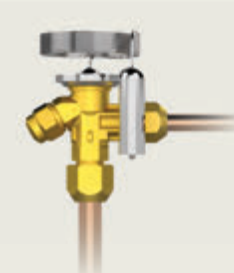
Podendo ser fabricado em outras cores, em aço inox e alumínio.

**FÁCIL ACESSO AOS COMPONENTES INTERNOS**

Agilidade na manutenção, diminuindo o tempo em eventual intervenção (Plug Play).

**RESERVATÓRIO PARA EVAPORAÇÃO DE ÁGUA CONDENSADA**

A evaporação é realizada pela própria tubulação quente do compressor, não aumenta o consumo de energia com resistências elétricas, pelo contrário, ajuda a aumentar a eficiência do condicionador de ar.

**VÁLVULA DE EXPANSÃO TERMOSTÁTICA**

Utilizada nos modelos a partir de 1.420W, responsável por dosar a correta quantidade de gás, de acordo com a temperatura interna e a ambiente, proporciona a redução no consumo de energia, problemas de congelamento e quebra do compressor devido a alta temperatura externa.

**TENSÃO DE ALIMENTAÇÃO**

220V, 127V, 380V, 440V e especiais.